

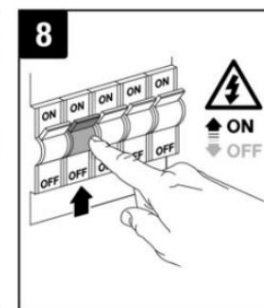
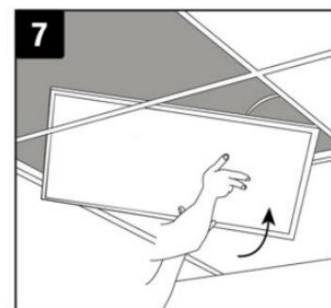
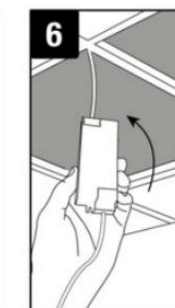
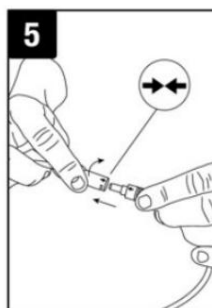
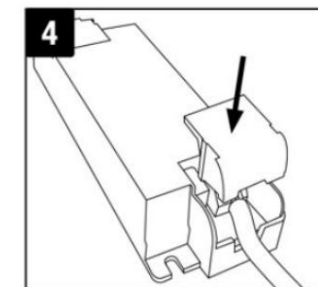
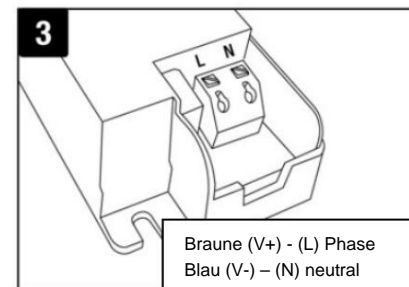
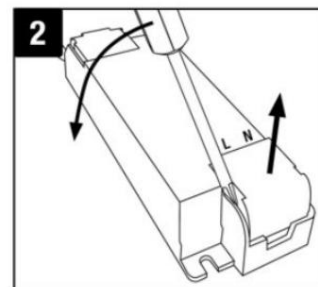
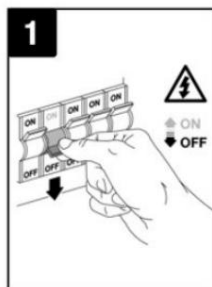
Sehr geehrter Kunde, vielen Dank, dass Sie sich für unser Produkt entschieden haben. Bitte lesen Sie die folgenden Anweisungen sorgfältig durch und befolgen Sie sie, um Ihnen einen sicheren und zu Ihrer vollsten Zufriedenheit dienenden Service zu gewährleisten. Dadurch wird Missbrauch oder Beschädigung verhindert. Vermeiden Sie unsachgemäßen Umgang mit diesem Gerät und beachten Sie stets die Gebrauchsrichtlinien für Elektrogeräte. Bewahren Sie die Bedienungsanleitung sorgfältig auf. Zur Verwendung im Haus oder im Innenbereich. Dieses Produkt sollte nur von einem Erwachsenen verwendet werden. Setzen Sie das Produkt niemals Umgebungen mit hoher Luftfeuchtigkeit aus (z. B. Badezimmer) und vermeiden Sie den Kontakt des Produkts mit Flüssigkeiten. Die Installation darf nur von einem Facharbeiter durchgeführt werden, der gemäß der Verordnung Nr. 50/1978 Slg. qualifiziert ist. in der geänderten Fassung, mindestens ein Arbeitnehmer mit Fachkenntnissen gemäß § 5 der Verordnung Nr. 50/1978 Slg. in der geänderten Fassung.

**SICHERHEITSHINWEIS**

- Die Installation darf nur von einem qualifizierten Elektriker durchgeführt werden. • Stromversorgung: 220–240 V Wechselstrom, 50/60 Hz. • Nur im Innenbereich verwenden.
- Sollte das Netzkabel dieser Leuchte beschädigt sein, muss es durch die Serviceabteilung des Herstellers ausgetauscht werden. • Das Gerät enthält keine austauschbaren Teile.

**INSTALLATION**

- Schalten Sie vor der Installation die Stromversorgung aus.
- Öffnen Sie die Klemmenabdeckung.
- Schließen Sie das Netzkabel an und stellen Sie sicher, dass es richtig angeschlossen ist.
- Bringen Sie die Klemmenabdeckung an.
- Schließen Sie das Netzteil an das Netzkabel an.
  - Setzen Sie das Netzteil in die Decke ein.
  - Setzen Sie die Leuchte in die Decke ein.
- Schalten Sie die Stromversorgung ein.
- Verwenden Sie den Chromatizitätsschalter am Netzteil, um die Lichttemperatur auszuwählen.



Solight Holding sro erklärt, dass das Produkt den Anforderungen und Bestimmungen der Richtlinie 2014/53/EU entspricht. Die Geräte können in der EU frei betrieben werden. Die Konformitätserklärung finden Sie unter [www.solight.cz](http://www.solight.cz). Das Produkt darf unter der Allgemeingenehmigung Nr.VO-R/10/05.2014-3 betrieben werden

Die Lichtquelle dieser Leuchte ist nicht austauschbar, am Ende ihrer Lebensdauer muss die gesamte Leuchte ausgetauscht und an einem dafür vorgesehenen Ort entsorgt werden. Dieses Produkt enthält eine Lichtquelle, die aus Designgründen zur Überprüfung nicht entfernt werden kann und daher das gesamte Produkt als Lichtquelle betrachtet wird.